

マンション

ロイヤルガーデン 401号室

外観写真



間取り図



室内写真



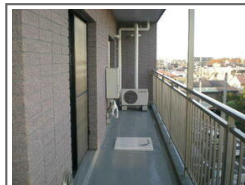
リビング



キッチン



風呂



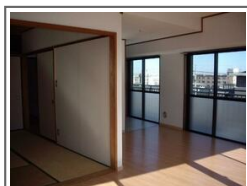
景色



洗面所



トイレ



バルコニー



その他



設備



玄関

お問い合わせNo	3-09394361234-401		
名称	ロイヤルガーデン 401号室		
住所	埼玉県さいたま市大宮区堀の内町1丁目		
家賃(共益費)	11.5万円(8,000円)		
敷/礼/保/償	2ヶ月/—/—/—		
最寄駅	JR京浜東北線大宮駅 徒歩18分		
物件種別	マンション	間取り	2LDK
築年月	1992年12月	入居可能日	即入居可
階数/階建て	4階部分(地上4階建)		
間取り詳細	LDK18	専有面積	71.90㎡
構造	鉄筋コンクリート	方位/部屋位置	—/—
駐車場	10,800円	取引形態	仲介
損保	借家賠付きの火災保険にご加入いただきます。		
設備	システムキッチン、ガスコンロ二口以上、バス・トイレ別、追い焚き、浴室乾燥機、シャンプードレッサー、シャワー、エアコン、クローゼット、CATV、光ファイバー、インターネット、オートロック、2階以上、最上階、角部屋、2人入居可、フローリング、室内洗濯機置場、バルコニー、エレベーター、タイル貼り、駐車場、駐輪場、都市ガス、給湯		
備考	退去時原状回復費実費精算。		

ハウスコム株式会社 武蔵浦和店

〒336-0021

埼玉県さいたま市南区別所7-6-8ライブタワー武蔵浦和1F

JR埼京線・武蔵野線「武蔵浦和駅」東口徒歩1分

電話:048-866-9991 FAX:048-866-9993

0800-170-0153 (無料通話)

メールアドレス:musashiurawa@housecom.jp

営業時間:AM10:00~PM06:30

定休日:なし

宅地建物取引業免許:国土交通大臣(4)6094号



ハウスコム