

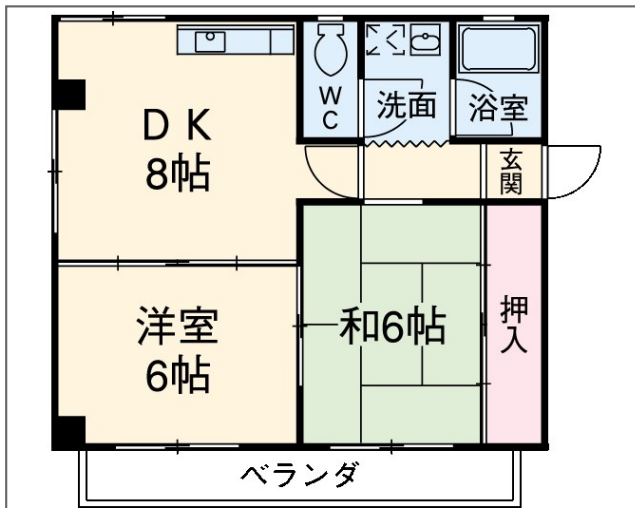
マンション

BMマンション 302号室

外観写真



間取り図



室内写真



キッチン



風呂



その他



洗面所



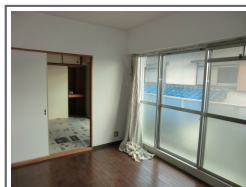
リビング



トイレ



設備



ベッドルーム



収納



バルコニー

お問い合わせNo	3-11416020503-302		
名称	BMマンション 302号室		
住所	愛知県名古屋市守山区向台1丁目		
家賃(共益費)	5万円(-)		
敷/礼/保/償	2ヶ月/-/-/-		
最寄駅	名鉄瀬戸線大森・金城学院前駅 徒歩22分		
	名鉄瀬戸線喜多山駅 2.4km		
	名鉄瀬戸線印場駅 2.72km		
物件種別	マンション	間取り	2DK
築年月	1989年3月	入居可能日	即入居可
階数/階建て	3階部分(地上3階建)		
間取り詳細	和6・洋6・DK8	専有面積	45.00㎡
構造	鉄筋コンクリート	方位/部屋位置	南/その他
駐車場	-	取引形態	仲介
損保	借家賠付きの火災保険にご加入いただきます。		
設備	ガスコンロ二口以上、バス・トイレ別、シャワー、2階以上、最上階、南向き、2人入居可、フローリング、室内洗濯機置場、バルコニー、給湯		
備考	火災保険加入		

ハウスコム株式会社 小牧店

〒485-0013

愛知県小牧市新町1-321

名鉄小牧線「小牧駅」徒歩15分

電話:0568-74-7799 FAX:0568-74-7888



0800-170-5502 (無料通話)

メールアドレス: komaki@housecom.jp

営業時間: AM10:00~PM06:30

定休日: なし

宅地建物取引業免許: 国土交通大臣(4)6094号



ハウスコム