

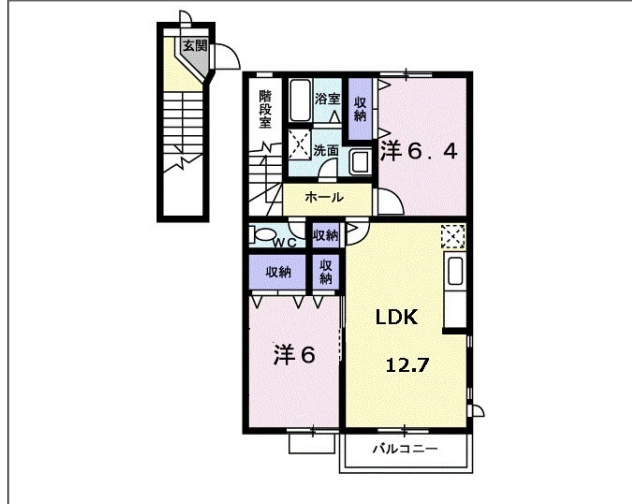
アパート  
コーポ

# プラセール 02010号室

## 外観写真



## 間取り図



## 室内写真



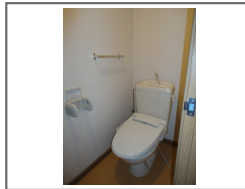
リビング



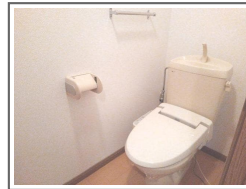
キッチン



風呂



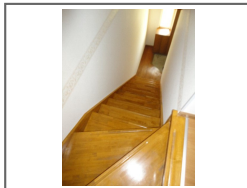
トイレ



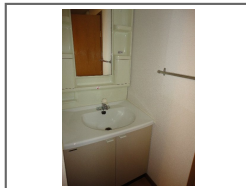
トイレ



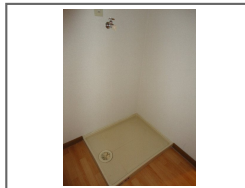
玄関



その他



洗面所



その他設備



セキュリティ

お問い合わせNo	3-11490008631-02010		
名称	プラセール 02010号室		
住所	愛知県春日井市穴橋町2丁目		
家賃(共益費)	5.5万円(3,500円)		
敷/礼/保/償	-/-/-/-		
最寄駅	JR中央本線神領駅 徒歩19分		
	JR中央本線春日井駅 2.56km		
	JR中央本線高蔵寺駅 4.88km		
物件種別	アパート	間取り	2LDK
築年月	1998年1月	入居可能日	即入居可
階数/階建て	2階部分(地上2階建)		
間取り詳細	洋6・洋6.4・LDK12.7	専有面積	63.19㎡
構造	鉄骨	方位/部屋位置	南/角部屋
駐車場	4,320円	取引形態	仲介
損保	借家賠付きの火災保険にご加入いただきます。		
設備	ガスコンロ二口以上、バス・トイレ別、シャワー、クローゼット、BS、インターネット、TVドアホン、2階以上、最上階、角部屋、南向き、2人入居可、保証会社利用可、フローリング、室内洗濯機置場、バルコニー、24時間換気システム、駐車場、駐輪場、プロパンガス、給湯		
備考	契約時にクリーニング費として¥55000が必要となります。クレジットカード払い可。保証会社利用必須		


## ハウスコム株式会社 小牧店

〒485-0013

愛知県小牧市新町1-321

名鉄小牧線「小牧駅」徒歩15分

電話:0568-74-7799 FAX:0568-74-7888

 0800-170-5502 (無料通話)

メールアドレス:komaki@housecom.jp

営業時間:AM10:00~PM06:30

定休日:なし

宅地建物取引業免許:国土交通大臣(4)6094号



 ハウスコム