

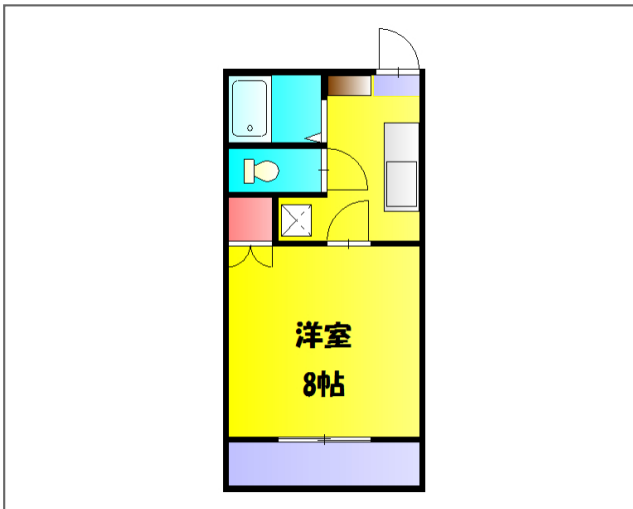
アパート
コーポ

コーポM 205号室

外観写真



間取り図



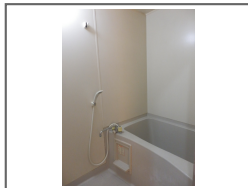
室内写真



リビング



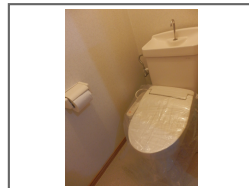
キッチン



風呂



収納



トイレ



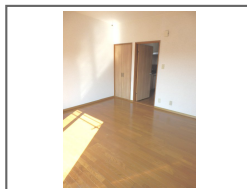
玄関



バルコニー



景色



居室



設備

| | | | |
|----------|--|---------|--------|
| お問い合わせNo | 3-19404126168-205 | | |
| 名称 | コーポM 205号室 | | |
| 住所 | 栃木県宇都宮市岩曾町 | | |
| 家賃(共益費) | 2.5万円(2,000円) | | |
| 敷/礼/保/償 | -/-/-/- | | |
| 最寄駅 | JR東北本線宇都宮駅(地蔵前停まで徒歩1分、駅までバスで10分) | | |
| | JR湘南新宿ライン(宇都宮~逗子)宇都宮駅(地蔵前停まで徒歩1分、駅までバスで10分) | | |
| | JR日光線宇都宮駅(地蔵前停まで徒歩1分、駅までバスで10分) | | |
| 物件種別 | アパート | 間取り | 1K |
| 築年月 | 1994年2月 | 入居可能日 | 即入居可 |
| 階数/階建て | 2階部分(地上2階建) | | |
| 間取り詳細 | 洋8・K3 | 専有面積 | 25.26㎡ |
| 構造 | 木造 | 方位/部屋位置 | 南西/その他 |
| 駐車場 | 5,000円 | 取引形態 | 仲介 |
| 損保 | 借家賠付きの火災保険にご加入いただきます。 | | |
| 設備 | ガスコンロ二口以上、バス・トイレ別、シャワートイレ、暖房便座、シャワー、エアコン、2階以上、最上階、保証会社利用可、フローリング、室内洗濯機置場、バルコニー、駐車場、プロパンガス、給湯 | | |
| 備考 | 定額精算金25,000円、火災保険の加入をお願い致します。 | | |

ハウスコム株式会社 宇都宮東店

〒321-0954

栃木県宇都宮市元今泉5丁目4-14 LOTUS MARSH 元今泉1階

JR東北本線「宇都宮駅」徒歩20分

電話:028-613-0188 FAX:028-613-0189

0800-170-1155 (無料通話)

メールアドレス:utsunomiyahigashi@housecom.jp

営業時間:AM10:00~PM06:30

定休日:なし

宅地建物取引業免許:国土交通大臣(4)6094号



ハウスコム