

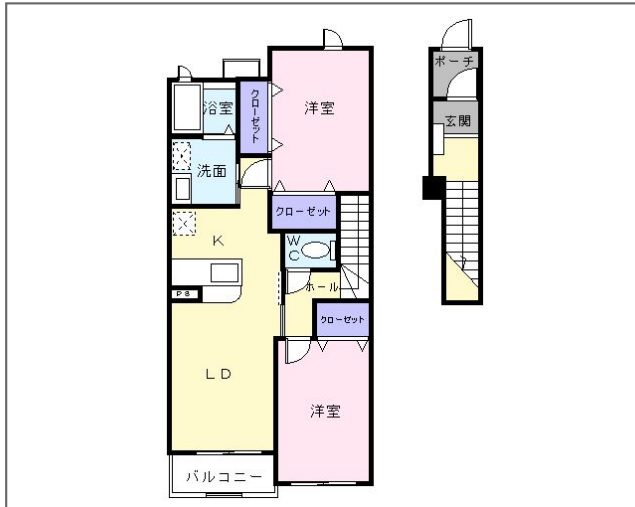
アパート
コーポ

サニーメゾン撫子501B 02010号室

外観写真



間取り図



室内写真



お問い合わせNo	3-04190053535-02010		
名称	サニーメゾン撫子501B 02010号室		
住所	栃木県那須塩原市二つ室		
家賃(共益費)	4.75万円(2,000円)		
敷/礼/保/償	-/-/-/-		
最寄駅	JR東北本線西那須野駅 2.96km		
	JR東北本線野崎駅 3.44km		
物件種別	アパート	間取り	2LDK
築年月	2007年3月	入居可能日	即入居可
階数/階建て	2階部分(地上2階建)		
間取り詳細	洋6・洋6・LDK11.3	専有面積	58.48㎡
構造	木造	方位/部屋位置	南/角部屋
駐車場	2,700円	取引形態	仲介
損保	借家賠付きの火災保険にご加入いただきます。		
設備	カウンターキッチン、ガスコンロ二口以上、バス・トイレ別、追い焚き、シャブードレッサー、シャワートイレ、暖房便座、シャワー、エアコン、クローゼット、トランクルーム、BS、TVドアホン、2階以上、最上階、角部屋、南向き、2人入居可、保証会社利用可、フローリング、室内洗濯機置場、バルコニー、駐車場、プロパンガス、給湯		
備考	契約時にクリーニング費として¥47500が必要となります。クレジットカード払い可。保証会社利用必須		

ハウスコム株式会社 宇都宮店

〒321-0964
 栃木県宇都宮市駅前通り1-5-9笠島ビル1F
 JR東北本線「宇都宮駅」西口より徒歩1分
 電話:028-600-5353 FAX:028-600-5363

0800-170-0104 (無料通話)

メールアドレス:utsunomiya@housecom.jp
 営業時間:AM10:00~PM06:30
 定休日:なし
 宅地建物取引業免許:国土交通大臣(4)6094号

