

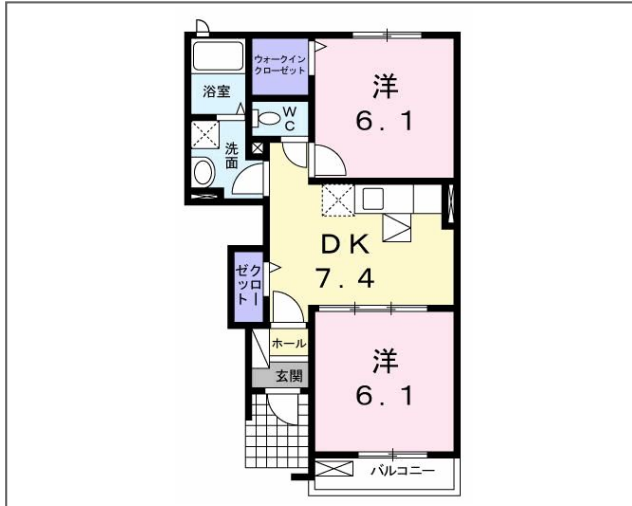
アパート
コーポ

穂積 II 01020号室

外観写真



間取り図



室内写真



リビング



風呂



キッチン



洗面所



トイレ



その他共有



その他部屋



その他



収納



その他設備

お問い合わせNo	3-19990083485-01020		
名称	穂積 II 01020号室		
住所	群馬県高崎市吉井町本郷		
家賃(共益費)	4.6万円(1,700円)		
敷/礼/保/償	-/-/-/-		
最寄駅	上信電鉄西吉井駅 徒歩3分		
	上信電鉄上州新屋駅 徒歩23分		
	上信電鉄吉井駅 徒歩27分		
物件種別	アパート	間取り	2DK
築年月	2009年11月	入居可能日	即入居可
階数/階建て	1階部分(地上2階建)		
間取り詳細	洋6・洋6・DK7.4	専有面積	44.75㎡
構造	木造	方位/部屋位置	南/その他
駐車場	-	取引形態	仲介
損保	借家賠付きの火災保険にご加入いただきます。		
設備	バス・トイレ別、追い焚き、浴室乾燥機、シャンプードレッサー、シャフトイレ、暖房便座、シャワー、エアコン、クローゼット、BS、光ファイバー、インターネット、TVドアホン、南向き、2人入居可、高齢者可・相談、外国人可・相談、保証会社利用可、フローリング、室内洗濯機置場、バルコニー、駐輪場、プロパンガス、給湯		
備考	契約時にクリーニング費として¥46000が必要となります。クレジットカード払い可。保証会社利用必須		

ハウスコム株式会社 伊勢崎店

〒372-0801

群馬県伊勢崎市宮子町3238番1Stable宮子

JR両毛線「駒形駅」徒歩33分

電話:0270-30-8456 FAX:0270-30-8457



0800-888-8127 (無料通話)

メールアドレス:isesaki@housecom.jp

営業時間:AM10:00~PM06:30

定休日:なし

宅地建物取引業免許:国土交通大臣(4)6094号



ハウスコム