

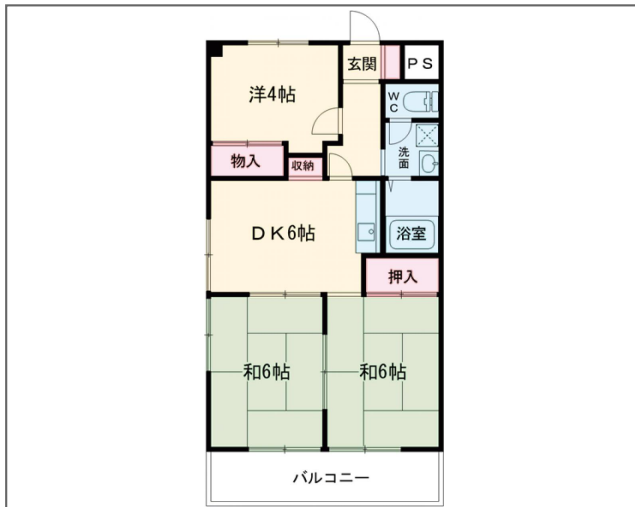
マンション

## ルミエール・シャトレ 303号室

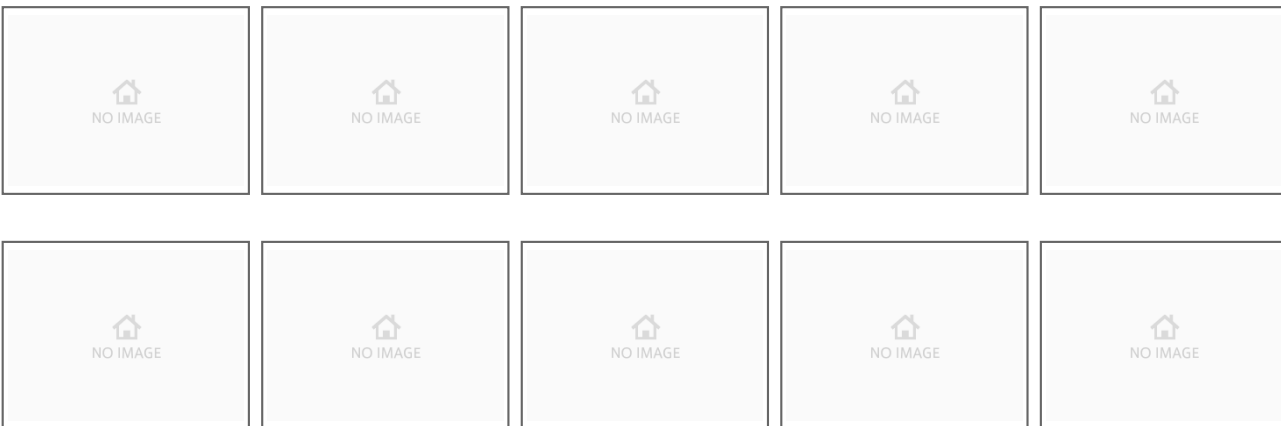
## 外観写真



## 間取り図



## 室内写真



お問い合わせNo	HC2-000007044-303-0033		
名称	ルミエール・シャトレ 303号室		
住所	東京都羽村市富士見平2丁目16-3		
家賃(共益費)	5.8万円(3,000円)		
敷/礼/保/償	-/-/-/-		
最寄駅	JR青梅線羽村駅 徒歩13分		
	JR八高線箱根ヶ崎駅 徒歩29分		
	JR八高線東福生駅 2.56km		
物件種別	マンション	間取り	3DK
築年月	1989年3月	入居可能日	即入居可
階数/階建て	3階部分(地上3階建)		
間取り詳細	和6・洋6・洋4・DK6	専有面積	52.25㎡
構造	鉄筋コンクリート	方位/部屋位置	南/角部屋
駐車場	7,700円	取引形態	仲介
損保	借家賠付きの火災保険にご加入いただきます。		
設備	ガスコンロ二口以上、追い焚き、シャワー、エアコン、クローゼット、BS、インターネット、2階以上、最上階、角部屋、南向き、2人入居可、保証会社利用可、フローリング、室内洗濯機置場、バルコニー、駐車場、駐輪場、バイク置き場、給湯		
備考	補償付帯費20000円/2年、新入居応援セット32000円、タイセイLC会費2200円/月 保証会社利用必須 初回:月額総賃料の50% 月額:月額総賃料の1.5%(家賃支払 口座振替)		

## ハウスコム株式会社 立川店

〒190-0012

東京都立川市曙町2丁目13-1TE曙ビル 5階

JR中央線「立川駅」北口徒歩1分

電話:0800-170-0709 FAX:042-522-1995



0800-170-0709 (無料通話)

メールアドレス:tachikawa@housecom.jp

営業時間:AM10:00~PM06:30

定休日:なし

宅地建物取引業免許:国土交通大臣(4)6094号



ハウスコム