

アパート
コーポ

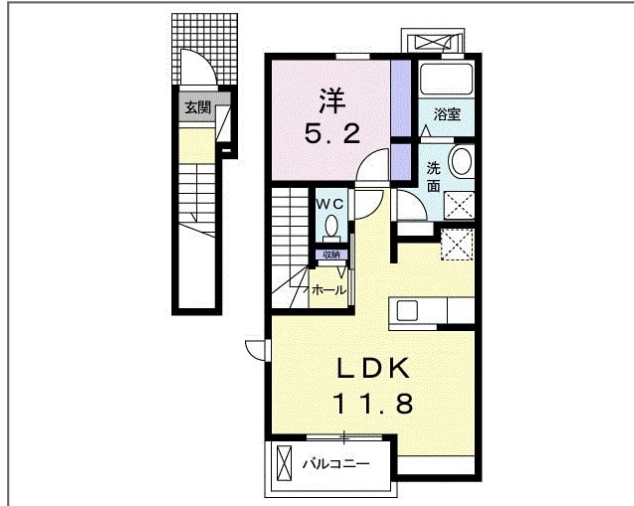
新築

メゾン・ド・yu | 02020号室

📷 外観写真



📷 間取り図



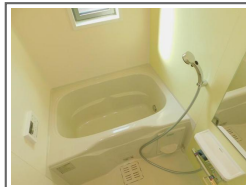
📷 室内写真



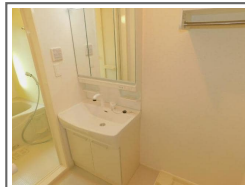
リビング



キッチン



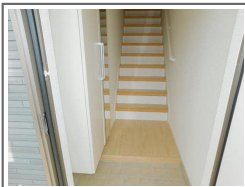
風呂



洗面所



トイレ



玄関



セキュリティ



バルコニー



駐車場



設備

お問い合わせNo	3-19490172811-02020		
名称	メゾン・ド・yu 02020号室		
住所	栃木県宇都宮市東宝木町5-14		
家賃(共益費)	5.95万円(2,000円)		
敷/礼/保/償	- / 1ヶ月 / - / -		
最寄駅	JR東北本線宇都宮駅(中央女子校前停まで徒歩3分、駅までバスで20分)		
	東武宇都宮線東武宇都宮駅 3.04km		
	JR日光線宇都宮駅 4.4km		
物件種別	アパート	間取り	1LDK
築年月	2019年6月(新築)	入居可能日	即入居可
階数/階建て	2階部分(地上2階建)		
間取り詳細	洋5.2・LDK11.8	専有面積	41.36㎡
構造	木造	方位/部屋位置	南東/角部屋
駐車場	4,400円	取引形態	仲介
損保	借家賠付きの火災保険にご加入いただきます。		
設備	システムキッチン、カウンターキッチン、バス・トイレ別、追い焚き、浴室乾燥機、シャンプードレッサー、シャワートイレ、暖房便座、シャワー、エアコン、クローゼット、BS、インターネット、TVドアホン、2階以上、最上階、角部屋、2人入居可、保証会社利用可、フローリング、室内洗濯機置場、バルコニー、駐車場、駐輪場、プロパンガス、給湯、照明		
備考	契約時にクリーニング費として¥50000が必要となります。クレジットカード払い可。保証会社利用必須		

ハウスコム株式会社 宇都宮東店

〒321-0954

栃木県宇都宮市元今泉5丁目4-14 LOTUS MARSH 1階

JR東北本線「宇都宮駅」徒歩20分

電話:028-613-0188 FAX:028-613-0189

📞 0800-170-1155 (無料通話)

メールアドレス:utsunomiyahigashi@housecom.jp

営業時間:AM10:00~PM06:30

定休日:なし

宅地建物取引業免許:国土交通大臣(4)6094号



ハウスコム