

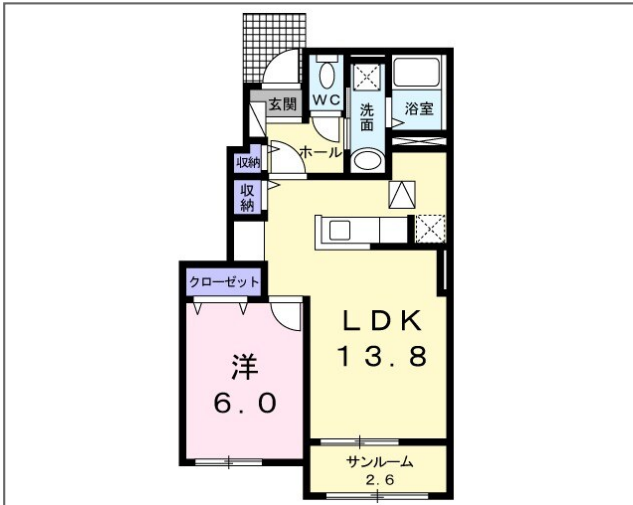
アパート  
コーポ

# メゾン・ソレアード 01020号室

## 外観写真



## 間取り図



## 室内写真



お問い合わせNo	3-21590134159-01020		
名称	メゾン・ソレアード 01020号室		
住所	静岡県富士宮市宮原		
家賃(共益費)	5.3万円(4,000円)		
敷/礼/保/償	- / 1ヶ月 / - / -		
最寄駅	JR身延線西富士宮駅 (外神上停まで徒歩49分、駅までバスで10分)		
	JR身延線富士宮駅 4.48km		
	JR身延線源道寺駅 5.52km		
物件種別	アパート	間取り	1LDK
築年月	2014年9月	入居可能日	2019年09月中旬
階数/階建て	1階部分(地上2階建)		
間取り詳細	洋6・LDK13.8	専有面積	50.23㎡
構造	木造	方位/部屋位置	南/その他
駐車場	3,240円	取引形態	仲介
損保	借家賠付きの火災保険にご加入いただきます。		
設備	カウンターキッチン、バス・トイレ別、追い焚き、浴室乾燥機、シャンプードレッサー、暖房便座、シャワー、エアコン、クローゼット、床下収納、TVドアホン、南向き、2人入居可、保証会社利用可、フローリング、室内洗濯機置場、駐車場、駐輪場、給湯		
備考	契約時にクリーニング費として¥50000が必要となります。クレジットカード払い可。保証会社利用必須		

## ハウスコム株式会社 富士店

〒416-0906

静岡県富士市本市場248-8

JR東海道本線 富士駅 徒歩16分

電話:0545-66-5010 FAX:0545-66-5011

0800-919-0296 (無料通話)

メールアドレス: fuji@housecom.jp

営業時間: AM10:00~PM06:30

定休日: 水曜日

宅地建物取引業免許: 国土交通大臣(4)6094号



ハウスコム