


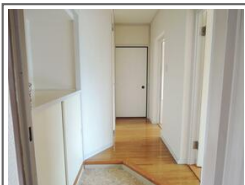


マンション

ローレルマンション齊木B 201号室

 外観写真

 間取り図

 室内写真


玄関



設備



バルコニー



眺望



その他



その他



リビング



その他



その他



キッチン

お問い合わせNo	3-16895485184-201		
名称	ローレルマンション齊木B 201号室		
住所	埼玉県さいたま市岩槻区太田1丁目		
家賃(共益費)	6万円(4,000円)		
敷/礼/保/償	2ヶ月/—/—/—		
最寄駅	東武野田線岩槻駅 徒歩12分		
物件種別	マンション	間取り	2LDK
築年月	1988年3月	入居可能日	即入居可
階数/階建て	2階部分(地上3階建)		
間取り詳細	洋8・LDK7	専有面積	58.68㎡
構造	鉄筋コンクリート	方位/部屋位置	—/—
駐車場	-	取引形態	仲介
損保	借家賠付きの火災保険にご加入いただきます。		
設備	バス・トイレ別、追い焚き、シャンプードレッサー、エアコン、BS、TVドアホン、2階以上、角部屋、フローリング、室内洗濯機置場、バルコニー、駐車場、駐輪場、バイク置き場、都市ガス、給湯、即引渡し可		
備考	更新事務手数料:27000円(税込)		

ハウスコム株式会社 久喜店

〒346-0003

埼玉県久喜市久喜中央2-2-6YAORIビル1階

JR東北本線「久喜駅」徒歩2分

電話:0480-26-8456 FAX:0480-26-8457



0800-170-6603 (無料通話)

メールアドレス:kuki@housecom.jp

営業時間:AM10:00~PM06:30

定休日:なし

宅地建物取引業免許:国土交通大臣(4)6094号