

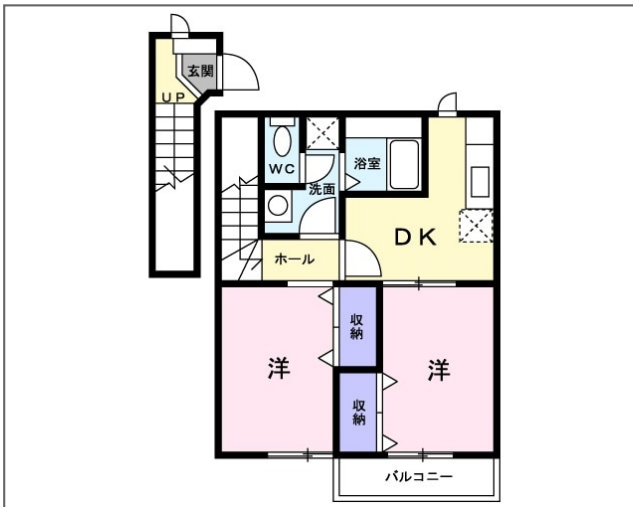
アパート
コーポ

エスポアール 02010号室

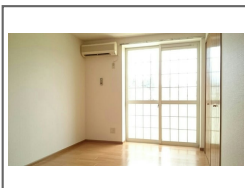
外観写真



間取り図



室内写真



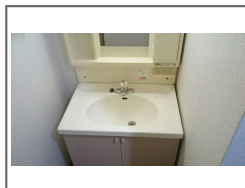
玄関



風呂



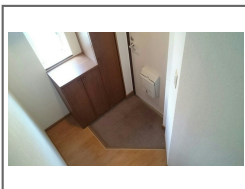
その他



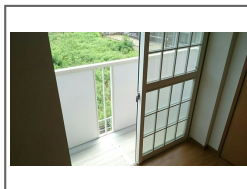
キッチン



景色



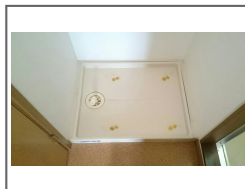
ベッドルーム



セキュリティ



その他



トイレ



リビング

| | | | |
|----------|--|---------|--------|
| お問い合わせNo | HC3-000120306-02010-0214 | | |
| 名称 | エスポアール 02010号室 | | |
| 住所 | 茨城県日立市十王町友部3416番地 | | |
| 家賃(共益費) | 4.6万円(3,000円) | | |
| 敷/礼/保/償 | -/-/-/- | | |
| 最寄駅 | JR常磐線十王駅 徒歩21分 | | |
| 物件種別 | アパート | 間取り | 2DK |
| 築年月 | 1998年1月 | 入居可能日 | 即入居可 |
| 階数/階建て | 2階部分(地上2階建) | | |
| 間取り詳細 | 洋6・洋6.5・DK6.4 | 専有面積 | 51.47㎡ |
| 構造 | 鉄骨 | 方位/部屋位置 | 南/角部屋 |
| 駐車場 | 3,300円 | 取引形態 | 仲介 |
| 損保 | 借家賠付きの火災保険にご加入いただきます。 | | |
| 設備 | バス・トイレ別、追い焚き、シャワー、エアコン、収納スペース、BS、2階以上、角部屋、南向き、保証会社利用可、フローリング、室内洗濯機置場、バルコニー、駐車場、給湯 | | |
| 備考 | 火災保険要加入/契約時にクリーニング費として¥46000が必要となります 保証会社利用必須 契約時保証委託料:22,000円 月額保証委託料:賃料総額の2.2%又は5.5% | | |

ハウスコム株式会社 水戸駅前店

〒310-0011

茨城県水戸市三の丸1丁目1-3ステーションフロント水戸 1階

JR常磐線「水戸駅」徒歩2分

電話:0800-170-4515 FAX:029-302-2532

0800-170-4515 (無料通話)

メールアドレス:mitoekimae@housecom.jp

営業時間:AM10:00~PM06:30

定休日:なし

宅地建物取引業免許:国土交通大臣(4)6094号



ハウスコム