

アパート  
コーポ

# ルミエールB 01010号室

## 外観写真



## 間取り図



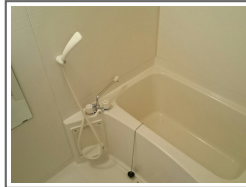
## 室内写真



リビング



キッチン



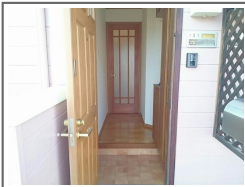
風呂



トイレ



ベッドルーム



洗面所



収納



玄関



バルコニー



駐車場

お問い合わせNo	HC3-000176067-01010-0214		
名称	ルミエールB 01010号室		
住所	茨城県日立市十王町友部195-1		
家賃(共益費)	4.7万円(1,500円)		
敷/礼/保/償	-/-/-/-		
最寄駅	JR常磐線十王駅 徒歩3分		
物件種別	アパート	間取り	2DK
築年月	1997年1月	入居可能日	即入居可
階数/階建て	1階部分(地上2階建)		
間取り詳細	洋6・洋6・DK7	専有面積	44.34㎡
構造	木造	方位/部屋位置	南東/角部屋
駐車場	3,300円	取引形態	仲介
損保	借家賠付きの火災保険にご加入いただきます。		
設備	ガスコンロ可、バス・トイレ別、シャワー、エアコン、BS、角部屋、2人入居可、保証会社利用可、フローリング、室内洗濯機置場、バルコニー、駐車場、給湯		
備考	火災保険要加入/契約時にクリーニング費として¥47000が必要となります 保証会社利用必須 契約時保証委託料:22,000円 月額保証委託料:賃料総額の2.2%又は5.5%		

## ハウスコム株式会社 水戸駅前店

〒310-0011

茨城県水戸市三の丸1丁目1-3ステーションフロント水戸 1階

JR常磐線「水戸駅」徒歩2分

電話:0800-170-4515 FAX:029-302-2532

0800-170-4515 (無料通話)

メールアドレス:mitoekimae@housecom.jp

営業時間:AM10:00~PM06:30

定休日:なし

宅地建物取引業免許:国土交通大臣(4)6094号



ハウスコム