

アパート
コーポ

パラディーゾ四街道B棟 101号室

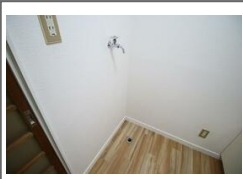
📷 外観写真



📷 間取り図



📷 室内写真



設備



設備



設備



リビング



キッチン



風呂



トイレ



風呂



その他



収納

| | | | |
|----------|---|---------|--------|
| お問い合わせNo | HC4-000138902-101-0066 | | |
| 名称 | パラディーゾ四街道B棟 101号室 | | |
| 住所 | 千葉県四街道市四街道2丁目24-16 | | |
| 家賃(共益費) | 2.7万円(3,000円) | | |
| 敷/礼/保/償 | -/-/-/- | | |
| 最寄駅 | JR総武本線四街道駅 徒歩11分 | | |
| | | | |
| 物件種別 | アパート | 間取り | 1K |
| 築年月 | 1990年4月 | 入居可能日 | 即入居可 |
| 階数/階建て | 1階部分(地上2階建) | | |
| 間取り詳細 | K6 | 専有面積 | 19.60㎡ |
| 構造 | 木造 | 方位/部屋位置 | -/角部屋 |
| 駐車場 | - | 取引形態 | 仲介 |
| 損保 | 借家賠付きの火災保険にご加入いただきます。 | | |
| 設備 | シャワー、エアコン、TVドアホン、角部屋、ペット可・相談、保証会社利用可、室内洗濯機置場、出窓、プロパンガス、給湯 | | |
| 備考 | 火災保険:2年18000円/上下水道料:2500円・月 保証会社利用必須 初回保証料:月額賃料の30%、年間保証料:12,000円/年 | | |

ハウスコム株式会社 千葉中央店

〒260-0015

千葉県千葉市中央区富士見2丁目7-2鹿島ビル 3階

JR総武線「千葉駅」東口徒歩5分

電話:0800-170-0274 FAX:043-201-5601

📞 0800-170-0274 (無料通話)

メールアドレス:chibachuo@housecom.jp

営業時間:AM10:00~PM06:30

定休日:なし

宅地建物取引業免許:国土交通大臣(4)6094号



ハウスコム