
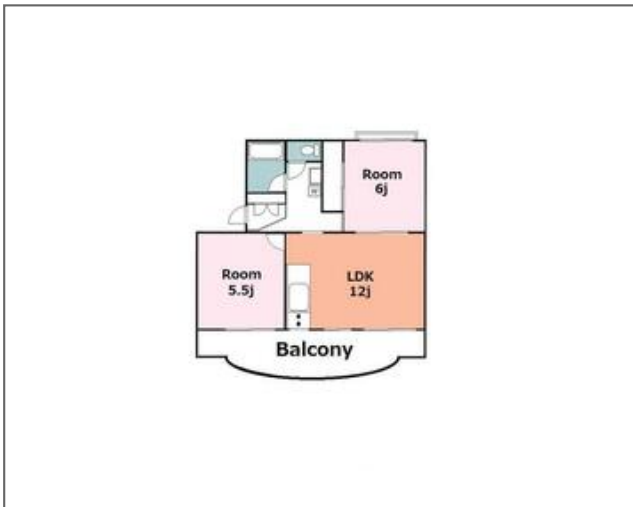
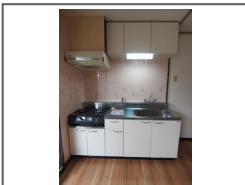


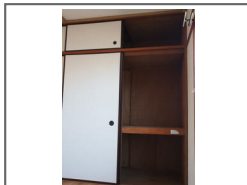
マンション

グリーンハイム 402号室

 外観写真

 間取り図

 室内写真


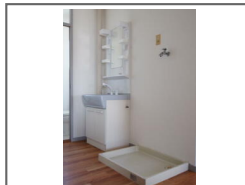
その他



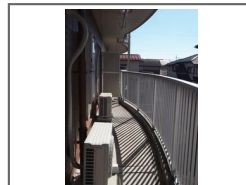
収納



収納



バルコニー



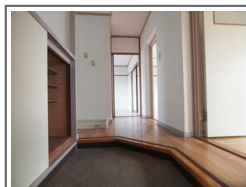
駐車場



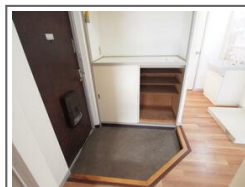
その他



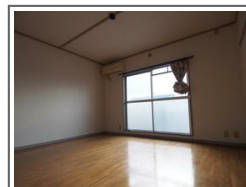
その他



風呂



洗面所



その他

お問い合わせNo	HC4-000159178-402-0075		
名称	グリーンハイム 402号室		
住所	東京都羽村市緑ヶ丘1丁目6-52		
家賃(共益費)	7万円(4,000円)		
敷/礼/保/償	-/-/-/-		
最寄駅	JR青梅線羽村駅 徒歩9分		
	JR青梅線小作駅 徒歩23分		
物件種別	マンション	間取り	3DK
築年月	1989年10月	入居可能日	
階数/階建て	4階部分(地上4階建)		
間取り詳細	洋5.5・DK6	専有面積	54.06㎡
構造	鉄筋コンクリート	方位/部屋位置	-/その他
駐車場	5,500円	取引形態	仲介
損保	借家賠付きの火災保険にご加入いただきます。		
設備	ガスコンロ二口以上、バス・トイレ別、シャンプードレッサー、シャワー、エアコン、クローゼット、CATV、インターネット、TVドアホン、2階以上、最上階、2人入居可、事務所可・相談、保証会社利用可、フローリング、室内洗濯機置場、バルコニー、駐車場、駐輪場、プロパンガス、給湯、照明		
備考	24時間サポート:19800円/クリーニング費:66000円/火災保険:2年19000円/決済サービス料(口座引落手数料):550円/月/外国人コール(外国籍の場合):1760円/月 保証会社利用必須 初回保証料:総賃料の50%~ ※保証会社により異なる		


ハウスコム株式会社 立川南口店

〒190-0023

東京都立川市柴崎町3丁目6-1立川ビル 1階

JR中央線「立川駅」南口徒歩1分

電話:0800-170-0716 FAX:042-522-8465

 0800-170-0716 (無料通話)

メールアドレス:tachikawa-minamiguchi@housecom.jp

営業時間:AM10:00~PM06:30

定休日:なし

宅地建物取引業免許:国土交通大臣(4)6094号