
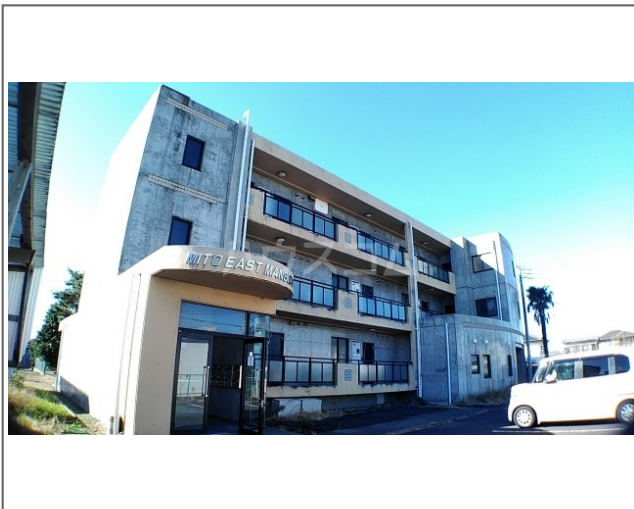


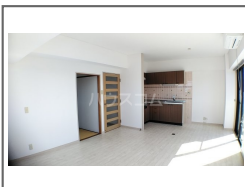


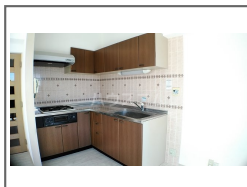
マンション

水戸イーストマンション 305号室

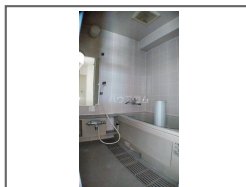
 外観写真

 間取り図

 室内写真


リビング



キッチン



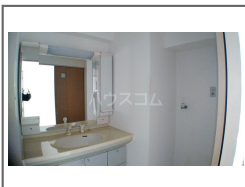
風呂



トイレ



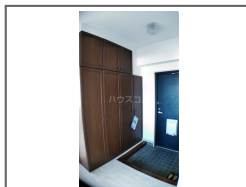
ベッドルーム



洗面所



収納



玄関



居室



バルコニー

お問い合わせNo	HC4-000160306-305-0214		
名称	水戸イーストマンション 305号室		
住所	茨城県水戸市塩崎町853		
家賃(共益費)	7.8万円(3,000円)		
敷/礼/保/償	-/-/-/-		
最寄駅	鹿島臨海鉄道大洗鹿島線常澄駅 徒歩15分		
物件種別	マンション	間取り	3LDK
築年月	1999年4月	入居可能日	即入居可
階数/階建て	3階部分(地上3階建)		
間取り詳細	和4.5・LDK6	専有面積	73.68㎡
構造	鉄筋コンクリート	方位/部屋位置	南西/その他
駐車場	3,300円	取引形態	仲介
損保	借家賠付きの火災保険にご加入いただきます。		
設備	システムキッチン、バス・トイレ別、シャワー、エアコン、クローゼット、収納スペース、2階以上、最上階、2人入居可、ペット可・相談、高齢者可・相談、事務所可・相談、保証会社利用可、フローリング、室内洗濯機置場、バルコニー、駐車場、駐輪場、プロパンガス、給湯		
備考	室内清掃料(退去時可):55000円/火災保険:1年10000円/24時間管理費:880円・月 保証会社利用必須 複数社のお取り扱いがございます。初回保証委託料30,000円~		


ハウスコム株式会社 水戸駅前店

〒310-0011

茨城県水戸市三の丸1丁目1-3ステーションフロント水戸 1階

JR常磐線「水戸駅」徒歩2分

電話:0800-170-4515 FAX:029-302-2532

 0800-170-4515 (無料通話)

メールアドレス:mitoekimae@housecom.jp

営業時間:AM10:00~PM06:30

定休日:なし

宅地建物取引業免許:国土交通大臣(4)6094号