


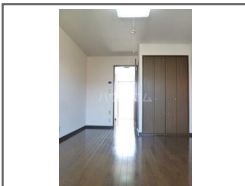


マンション

## いさみビル 203号室

 外観写真

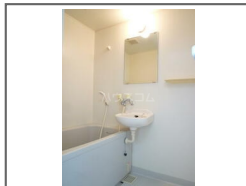
 間取り図

 室内写真


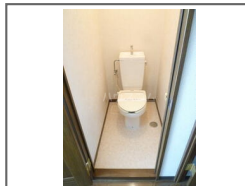
リビング



キッチン



風呂



トイレ



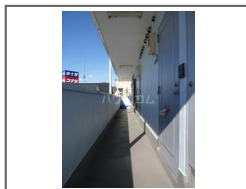
収納



バルコニー



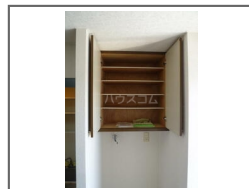
エントランス



エントランス



洗面所



設備

お問い合わせNo	HC4-000168829-203-0126		
名称	いさみビル 203号室		
住所	神奈川県綾瀬市寺尾西3丁目10-16		
家賃(共益費)	3.8万円(-)		
敷/礼/保/償	1ヶ月 / - / - / -		
最寄駅	小田急小田原線海老名駅 (富士塚停まで徒歩2分、駅までバスで10分)		
	相鉄本線海老名駅 (富士塚停まで徒歩2分、駅までバスで10分)		
	相鉄本線かしわ台駅 徒歩20分		
物件種別	マンション	間取り	1K
築年月	1997年2月	入居可能日	即入居可
階数/階建て	2階部分(地上3階建)		
間取り詳細	洋7	専有面積	21.42㎡
構造	鉄骨	方位/部屋位置	北東/その他
駐車場	-	取引形態	仲介
損保	借家賠付きの火災保険にご加入いただけます。		
設備	IHコンロ、バス・トイレ別、シャワー、エアコン、クローゼット、BS、CATV、インターネット、TVドアホン、2階以上、保証会社利用可、室内洗濯機置場、バルコニー、駐輪場、バイク置き場、プロパンガス、給湯		
備考	火災保険:2年15000円 保証会社利用必須 初回保証料15,000円~ 以後2年毎に更新		

## ハウスコム株式会社 大和店

〒242-0017

神奈川県大和市大和東1丁目3-15太陽ビル第20 1階

小田急江ノ島線・相模鉄道「大和駅」徒歩1分

電話:0800-170-1160 FAX:046-263-8454



0800-170-1160 (無料通話)

メールアドレス:yamato@housecom.jp

営業時間:AM10:00~PM06:30

定休日:なし

宅地建物取引業免許:国土交通大臣(4)6094号